



Lasy Państwowe

100 LAT
1924-2024
Lasów Państwowych

Spotkanie lokalnego zespołu ds. lasów o wiodącej funkcji społecznej wokół miasta Szczecin

Szczecin, 2 października 2024r.

Paweł Gzyl
Dyrektor
Regionalnej Dyrekcji Lasów Państwowych w Szczecinie



Kluczowe założenia projektu

Projekt **pilotażowy**
dla 9 lokalizacji
w kraju (+3 miasta
dodatkowe)

Na terenie RDLP
w Szczecinie
projektem objęto
miasto **Szczecin**

Bazujemy
na rekomendacjach
i wytycznych
z Ogólnopolskiej
Narady o Lasach
dotyczących lasów
o wiodącej funkcji
społecznej

**Skład zespołu
zdefiniowało MKiŚ**
są w nim przedstawiciele:
sejmu, ministerstwa,
lokalnych samorządów,
organizacji społecznych,
przemysłu drzewnego
i zakładów usług leśnych,
RDOŚ, Biura Urządzania
Lasu, Instytutu
Badawczego Leśnictwa

Proces monitorowany
przez Wojewodę
Zachodniopomorskiego

przy wsparciu
facylitatora

31 października
przesłanie raportu
do Wojewody



Lasów o wiodącej funkcji społecznej wokół miasta Szczecin

Podstawy prawne procesu:

- **Polecenie Ministra Klimatu i Środowiska z 26 kwietnia br.** w sprawie opracowania propozycji obszarów o wiodącej funkcji społecznej wokół 9 miast; wraz z późniejszymi poleceniami
- **Zarządzenie nr 109 Dyrektora Generalnego Lasów Państwowych z dn. 30 sierpnia br.** w sprawie powołania lokalnych zespołów do spraw lasów o wiodącej funkcji społecznej wokół miast: Bydgoszcz-Toruń, Gdańsk-Sopot-Gdynia, Katowice, Kraków, Łódź, Poznań, Szczecin, Warszawa, Wrocław
- **Decyzja nr 82 Dyrektora Regionalnej Dyrekcji Lasów Państwowych w Szczecinie z dn. 03 września br.** w sprawie lokalnego zespołu do spraw lasów o wiodącej funkcji społecznej wokół miasta Szczecin



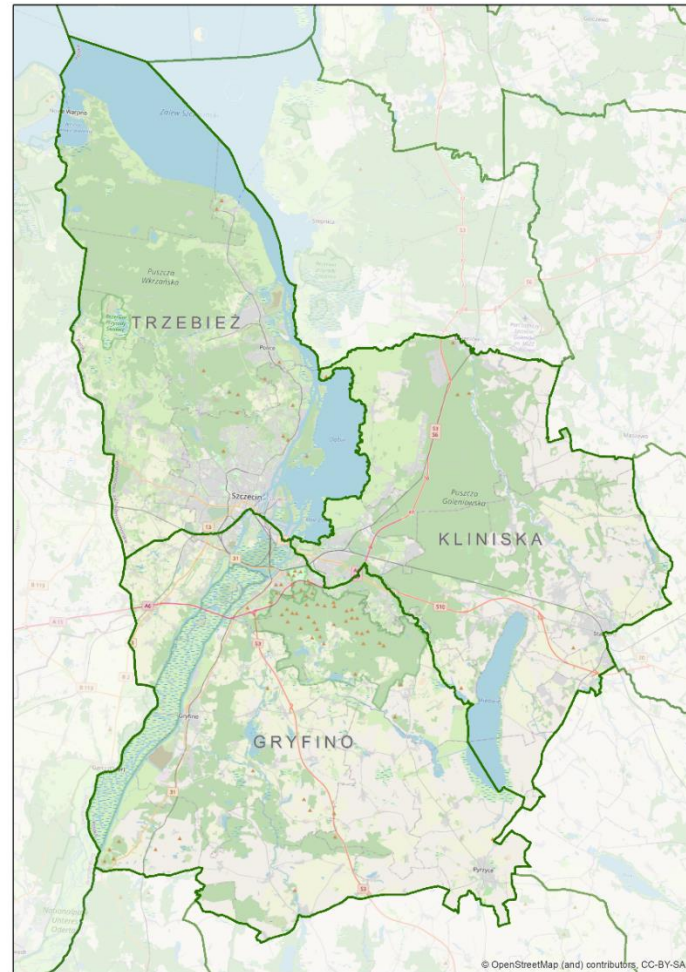
Lasy Państwowe

Lasy o wiodącej funkcji społecznej wokół miasta Szczecin

Nadleśnictwa objęte projektem:

- **Kliniska**
- **Gryfino**
- **Trzebież**

www.lasy.gov.pl





Las Państwowe

Nadleśnictwa wokół miasta Szczecin

- GRYFINO

Nadleśnictwo sprawuje zarząd nad obszarem o pow. ponad 18 845 ha (w tym pow. obrębu Rozdoły – 9 495 ha). Obręby:

- Gryfino - dominują lasy sosnowe, Jez. Wełtyńskie i Steklno
- Rozdoły - pasmo Wzgórz Bukowych z Puszcą Bukową

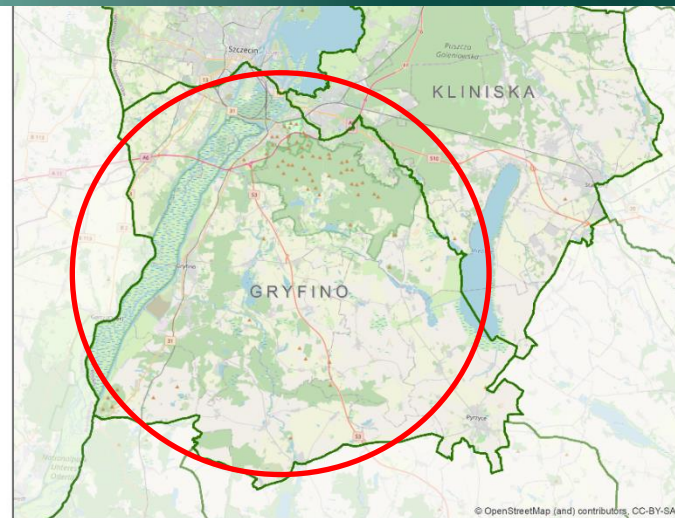
Typy siedlisk:

lasowe (ok. 75%), borowe (17%), pozostałe: olsy i łągi

Infrastruktura turystyczna: 8 miejsc odpoczynku, 7 miejsc postoju pojazdów, obozowisko harcerskie, plac zabaw dla dzieci, punkt widokowy, 16 szlaków pieszych i 3 szlaki rowerowe.

Infrastruktura edukacyjna: Punkt Informacji Przyrodniczo – Leśnej w Glinnej, Ogród Dendrologiczne w Glinnej im. Prof. J. Tumiłowicza

www.lasy.gov.pl





Las Państwowy

Nadleśnictwa wokół miasta Szczecin

- **KLINISKA**

Obejmuje swoim zasięgiem południową część Puszczy Goleniowskiej. Zarządza powierzchnią ponad 23 tys. ha.

Siedliska borowe (75%). Dominującym gatunkiem drzewiastym jest sosna, której udział wynosi ponad 86%. Wśród gatunków liściastych występują, m.in. buk, dąb, brzoza, olsza.

Infrastruktura turystyczna: 15 miejsc odpoczynku, 15 miejsc postoju pojazdów, wieża widokowa, plac zabaw dla dzieci, slip kajakowy, 5 szlaków pieszych, 8 szlaków rowerowych, 7 szlaków konnych oraz szlak kajakowy.

Infrastruktura edukacyjna: Ośrodek Edukacji Przyrodniczo-leśnej, ścieżki dydaktyczne, Zagroda Pokazowa konika polskiego, Plac dydaktyczny





Nadleśnictwa wokół miasta Szczecin - **TRZEBIEŻ**

Obejmuje swoim zasięgiem polską część Puszczy Wkrzańskiej.
Pow. nadleśnictw ok. 25 tys. ha

Siedliska: borowe (68%), lasowe (27%), olesy (5%)

Dominującym gatunkiem lasotwórczym jest sosna zwyczajna (ok. 80%). Pozostałymi gatunkami: brzozy, olsze porastające okolice jezior i brzegi rzek oraz buki i dęby

Infrastruktura turystyczna: 3 miejsca odpoczynku, 15 miejsc postoju pojazdów, obozowisko harcerskie, 13 szlaków turystycznych

Infrastruktura edukacyjna: wiata edukacyjna, Izba Edukacji Leśnej, punkty edukacyjne. Na terenie nadleśnictwa znajduje się Transgraniczny Ośrodek Edukacji Leśnej w Zalesiu





Wyzwania – zmiany klimatu

- Silne wiatry
- Susze
- Powodzie
- Pożary

Dostosowanie gospodarki (również leśnej) do postępujących i stałych przeobrażeń środowiska w tym klimatu, z zachowaniem realizacji podstawowych celów i zadań

**Z klimatem (z naturą) się nie walczy,
do zmian klimatu powinniśmy się dostosować.
Uczy nas tego historia minionych cywilizacji:
egipskiej, rzymskiej czy środkowoamerykańskich.**



Lasy o wiodącej funkcji społecznej wokół miasta Szczecin

Cel pracy Zespołu:

1

Opracowanie propozycji
lokalizacji obszarów
o wiodącej funkcji
społecznej wokół
Szczecina

2

Opracowanie propozycji
zasad gospodarowania na
wybranych obszarach

3

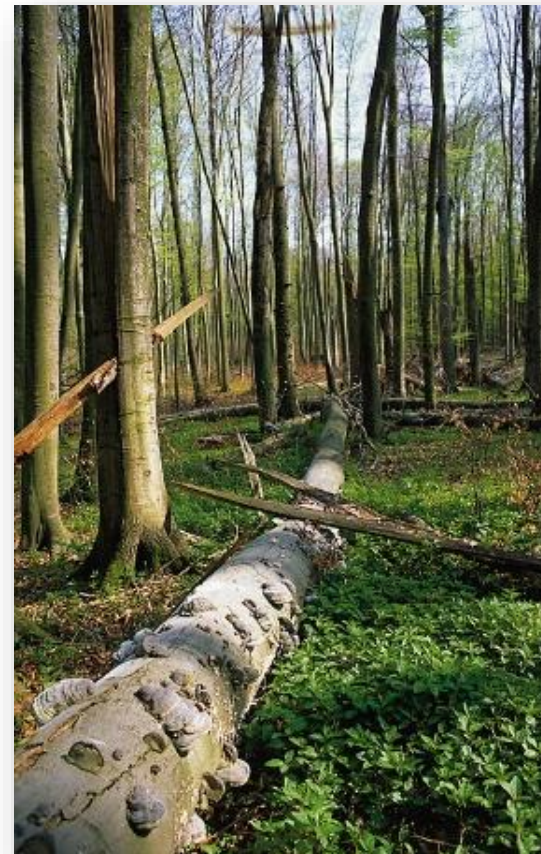
Wzmocnienie współpracy
pomiędzy lokalnymi
społecznościami



Las o wiodącej funkcji społecznej wokół miasta Szczecin

Las społeczne priorytetowo traktują:

- zachowanie walorów krajobrazowych,
- dostępność dla odwiedzających,
- bezpieczeństwo,
- możliwość rekreacji i wypoczynku,
- prowadzenie prac gospodarczych tak, aby zapewnić trwałość i stabilność lasów (zasady gospodarowania: wyłączenia, ograniczenia, modyfikacje).



Harmonogram

2

Października

Szczecin
Zachodniopomorski
Urząd Wojewódzki
godz. 10:00

7

Października

Szczecin
Zachodniopomorski
Urząd Wojewódzki
godz. 10:00

17

Października

Szczecin
Zachodniopomorski
Urząd Wojewódzki
godz. 10:00



Lasów Państwowych



DZIĘKUJĘ ZA UWAGĘ